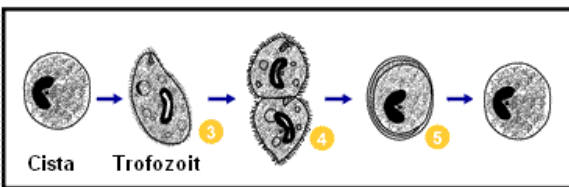
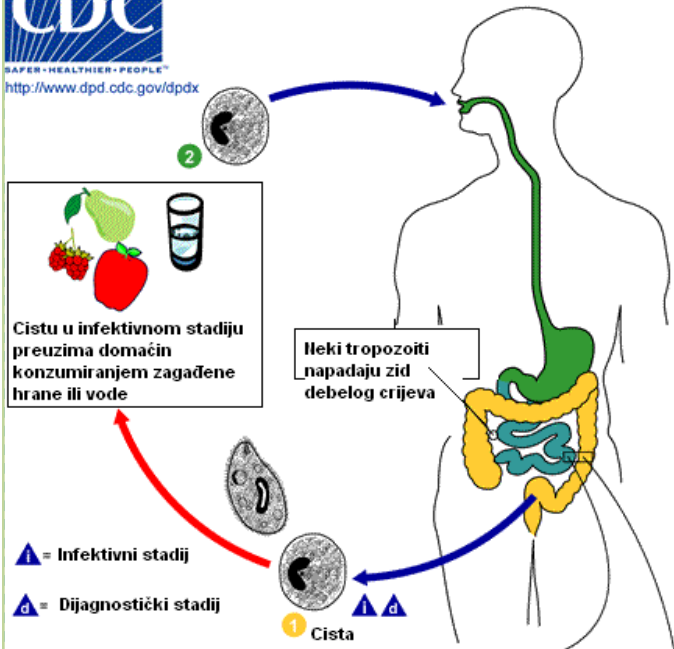




Kolonoskopski prikaz amebijaze debelog crijeva



JU Kantonalna bolnica  
Zenica  
Crkvice 67  
75000 Zenica  
Bosna i Hercegovina



Odjel za infektivne  
bolesti – Kabinet za  
koprokulturu:  
+387 32 447-198

Web adresa:  
[www.kbze.ba](http://www.kbze.ba)

e-mail:  
[zarazno@kbze.ba](mailto:zarazno@kbze.ba)



Odjel za infektivne bolesti  
Kabinet za koprokulturu

## PROVOKACIJA STOLICE NA AMEBE

Informacije za pacijente



### Pripremili:

Krdžalić Enisa, medicinski laborant  
Jerković Dražen, dipl.med.tehničar

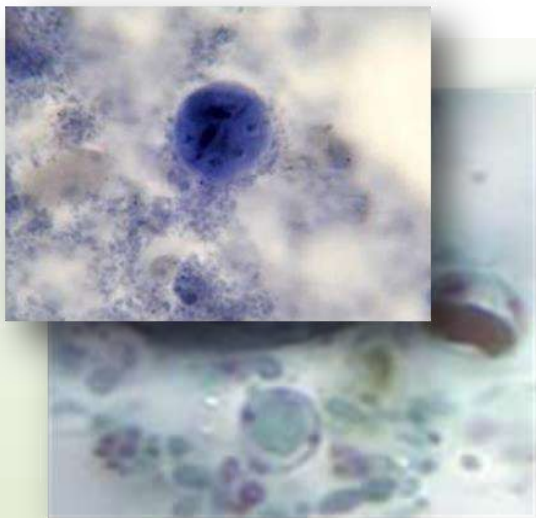
### Dizajn i tehnička obrada:

Jerković Dražen, dipl.med.tehničar  
Služba za organizaciju, standardizaciju i  
poboljšanje kvaliteta

## Šta je provokacija stolice na amebe?

Dijagnoza crijevne amebijaze se zasniva prije svega na nalazu cista ili trofozoita u stolici ili uzorcima sluznice debelog crijeva, dobijenim endoskopskim putem.

Pošto se parazit izlučuje na mahove, sa prekididima, potrebno je uzeti bar tri uzorka stolice za pregled da bi se potvrdila dijagnoza.



*Entamoeba histolytica* trofozoit

Medicinska sestra - laborant će Vam usmeno usmeno objasniti o vrsti pretrage koju je potrebno uraditi (uzorci stolice se uzimaju isključivo u bolnici i stolica mora biti vodena).

Uzimaju se ukupno tri uzorka vodenaste stolice.

## Priprema za pretragu

Prije izvođenja pretrage potrebno je da se pridržavate posebnog načina prehrane (Opisano u nastavku teksta), dva do tri dana. **Noć uoči dolaska u kabinet potrebno je da popijete dvije (2) Dulcolax tablete.**

Prije početka pretrage možete uzeti (popiti) i svoju redovnu terapiju. Veliku i malu nuždu možete obaviti kod kuće, prije dolaska na pretragu. Potrebno je da uzmete (konzumirate) lagani doručak i dođete u Koprološki kabinet do 8 sati, kada se počinje sa izvođenjem pretrage.

Za izvođenje pretrage će Vam se dati rastvor Magnezijum sulfata (gorka so) podijeljen u dvije doze koje ćete popiti prema uputama koje će Vam dati medicinska sestra - laborant



*Entamoeba histolytica*  
cista

## Režim ishrane - kako se pripremiti

U ovom dijelu će Vam se predstaviti jelovnik, kojeg se trebate pridržavati u svrhu sprovođenja posebnog režima prehrane u cilju pripreme organizma za pretragu.

Režim prehrane se sprovodi 2 - 3 dana u zavisnosti kakvu stolicu inače imate (što je stolica čvršća, duže se sprovodi ovaj način prehrane).

### Primjer jelovnika

- **Doručak** - sir, kajmak, hljeb, čaj, slatko ili kiselo mlijeko,
- **Užina** - dvije jabuke,
- **Ručak** - supa, varivo, salata, hljeb,
- **Večera** - pura ili kukuruza, kiselo mlijeko.

